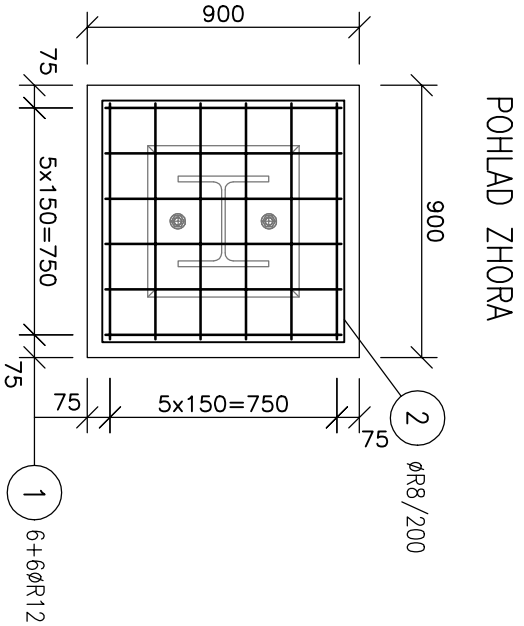


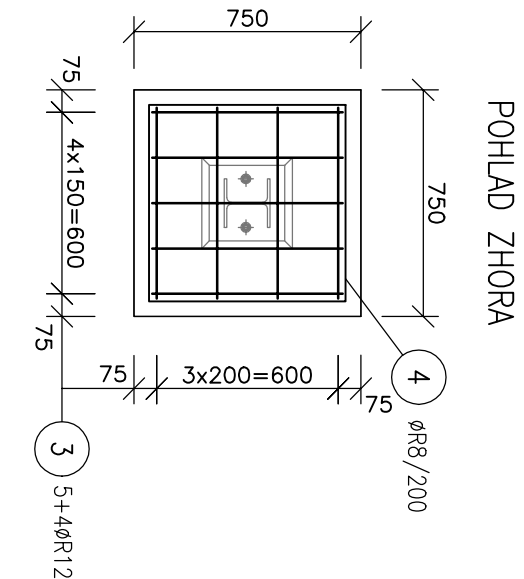
ŽB. HLAVICA H1–7x

M=1:25



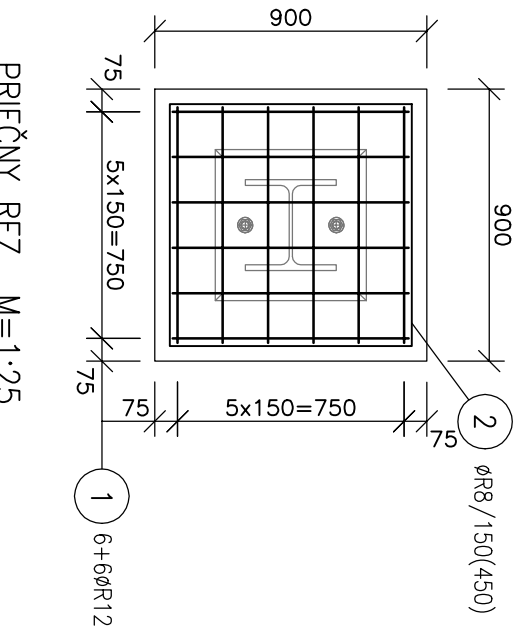
ŽB. HLAVICA H2–11x

M=1:25

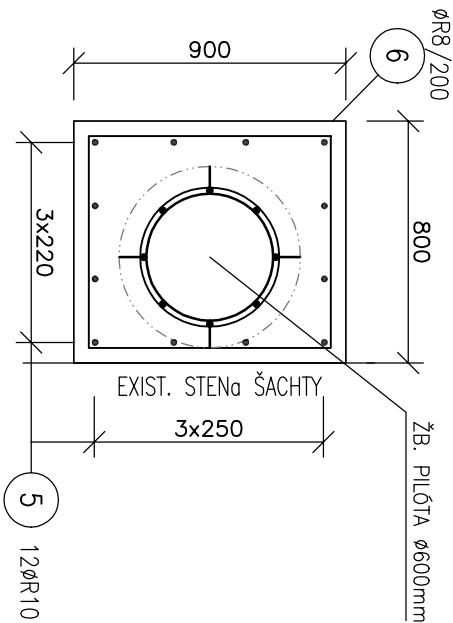


ŽB. HLAVICA H3–1x

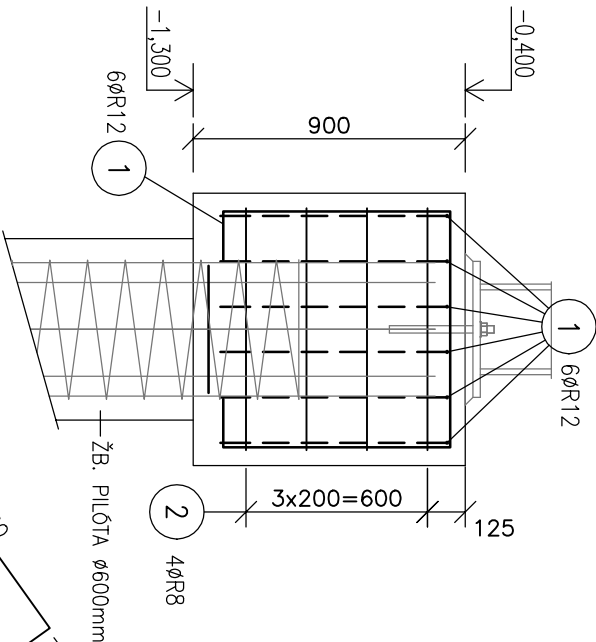
M=1:25



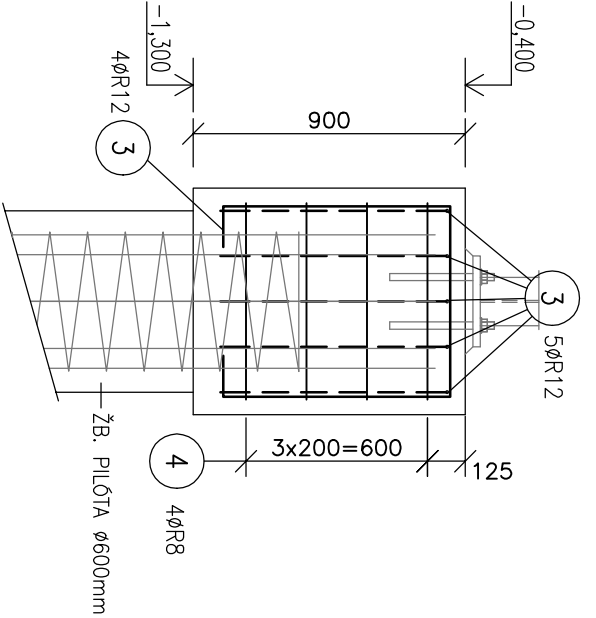
REZ 1–1 M=1:25



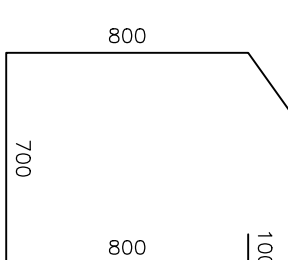
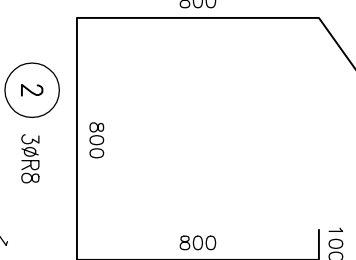
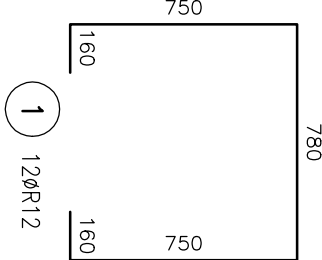
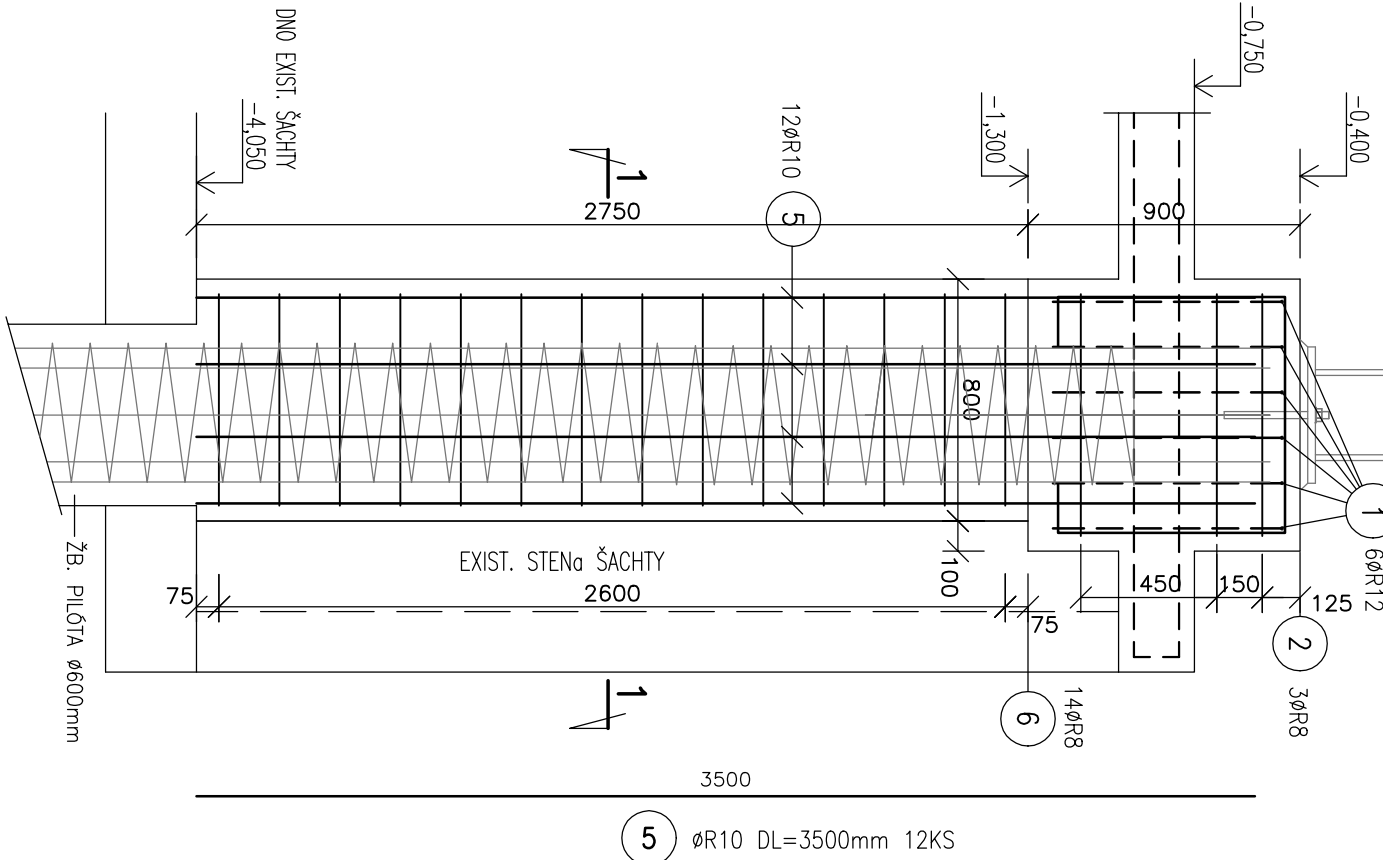
PRIEČNY REZ M=1:25



PRIEČNY REZ M=1:25



PRIEČNY REZ M=1:25



POZNAMKA :

- HLAVICE "H..." ZAKLADOVÝCH PÍLOTŮ POD OCELOVÝMI NOSNÝMI STĚPAMI STAVBY ŘEŠENÉHO OBJEKTU STROJOVNÉ SÚ NAVRHNUTÉ AKO MONOLITICKÉ, ŽELEZOBETONOVÉ, ARMOVANÉ PRŮTOVOU BETONÁRSKOU VYSTUŽOU OCELE tr. B500B (10 505 R), UKLADANOU PODLA TOHTO VÝKRESU – VYZNAČENÉ POLOHY PRŮTOV PRI ICH HORNOM PÔVRCHU JE POTREBNÉ PRESNE DODRŽAŤ ABY TIETO VZAJOMNE NEKOUDOVALI S POLOHAMI NAVRHOVANÝCH KOTVENÝCH SKRUTIEK OCELOVÝCH NOSNÝCH STĚPŮV HORNEJ STAVBY, OSADZANÝCH TECHNOLÓGIU CHEMICKÝCH LEPEŇÝCH KOTIEV HLTI HIT HY-200 AŽ PO ICH ZABEHOVANÍ
- SPODNÁ HRANA HLAVIC "H1" A "H2" JE NAVRHNUTÁ NA KÔTE –1,300, ZATIA ČO U HLAVICE "H3" JE TÁTO NAVRHNUTÁ NA KÔTO –4,05, T.J. V DROVINI DNA EXISTUJÚCEJ PODZEMNEJ ŽILNICY, V KTORÉJ BUDE REALIZOVANÁ – ARMOKOŠE PÍLOT PLYNULÉ PRECHÁDZAJÚ VO VŤRBNÝCH ČASTIACH ŽB. HLAVIC "H..." AŽ PO DROVEN –0,100
- ARMATÚRU ŽB. HLAVIC "H..." JE TIÉŽ POTREBNÉ VZAJOMNE PREVIAZAŤ SYSTÉMŮU OZ. NE PRECHÁDZAJÚCICH ŽB. ZAKLADOVÝCH PÁSOV "ZP...", KTORÝCH ARMOVANIE JE ZVYŠOVANÉ NA VÝKRESE č. S-8, AKO AJ S VYSTUŽOU NOVOUTVARANEJ ŽB. STROJNEJ DOŠKY "DT" EXISTUJÚCEJ PODZEMNEJ BETONOVEJ ŽILNICY, KTORU ARMOVANIE JE ZVYŠOVANÉ NA VÝKRESE č. S-9
- KRITÉ VYSTUŽE ŽB. HLAVIC JE ZO VŠETKÝCH ICH STRÁN NAVRHNUTÉ VEĽKOSTI 50 mm
- ICH BETONÁŽ REALIZOVAŤ V JEDNOM PRACOVNOM CYKLE SPOU S BETONÁŽOU ČEZ NE PRECHÁDZAJÚCICH SPOJNÝCH ČASTÍ OBYVODOVÝCH ŽB. ZAKLADOVÝCH PÁSOV "ZP..." !!!

K PREVIAZUTU VYSTUŽE NAVRHOVANÝCH ŽB. NOSNÝCH PRVKOV PRED ICH BETONÁŽOU PRIZNAŤ STATIKA STAVBY, RESP. STAVEBNÉHO DOZORA !!!

BETÓN tr. STN EN 206 C25/30–XC3(SK)–C10,4–Dmax16–S4  
OCEL tr. B500B (10 505 R)

HLAVNÝ INŽ. PROJEKTU	STATIK STAVBY	VÝPRACOVNÁ	*** ING. MARIÁN PETRÁŠ ***	
ING. Miloš JANÍČEK	ING. Miroslav PETRÁŠ	Janka MIKULŠOVÁ	TEL. 0905–422156, 033–5511714 917 01 TRNÁVA, HVEZDOSLAVOVA 10	
INVESTOR	EQUUS a.s. HVEZDNÁ 9368/38, 821 06 BRATISLAVA		SPEC.	STATIKA – BETÓN
STAVBA	EQUUS, a.s. VÝROBNÝ ZÁVOD		TK	1:25
OBJEKT	SO–20 STROJOVŇA CHLADENIA		POČET A4	3 A4
MIESTO STAVBY	CESTA SLOBODY 771, 991 28 VINICA		STUPEN	REALIZAČNÝ PROJEKT
OBSAH VÝKRESU	ZÁK. ČÍSLO		DATAUM	MAREC 2022
	ARCHIVNÉ ČÍSLO		ČÍS.VÝK.	S–7